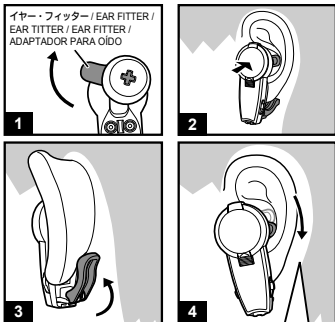
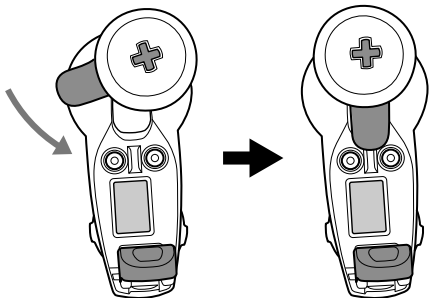


外れにくい装着方法 / How to adjust for a comfortable and secure fit in your ear / Comment ajuster pour une installation parfaite et confortable dans votre oreille / Wie man es einstellt, dass es komfortabel und sicher im Ohr sitzt / Cómo regular para un ajuste cómodo y seguro en su oído



- 本機が外れないように、イヤー・フィッターの位置を調整してください。
- Please adjust the position of the ear fitter to ensure a comfortable and secure fit.
- Ajuster à votre guise le EAR FITTER à la position idéale dans votre oreille pour assurer un confort et un ajustement sûr.
- Stelle die Position des Ear Fitters ein, um einen komfortablen und sicheren Halt zu gewährleisten.
- Por favor regule la posición del Adaptador para Oído para asegurar un ajuste cómodo y seguro.



- ❗ イヤー・フィッターが耳に当たって痛みを感じる場合は、イヤー・フィッターを下にして、装着してください。
- ❗ If you feel discomfort or any pain when using the ear fitter, please move it out of the ear completely as shown.
- ❗ Si vous vous sentez une douleur ou une installation inconfortable lors de l'utilisation du EAR FITTER, s'il vous plaît déplacer le hors de l'oreille comme indiqué.
- ❗ Sollte es sich schmerzhaft oder unkomfortabel anfühlen, dann schieben Sie den "Ear Fitter"-Bügel aus dem Ohr, wie hier gezeigt.
- ❗ Si nota cualquier tipo de dolor o malestar al usar el Adaptador para Oído, por favor sáquelo de su oído completamente tal como se muestra.