

## minilogue xd システム・アップデート

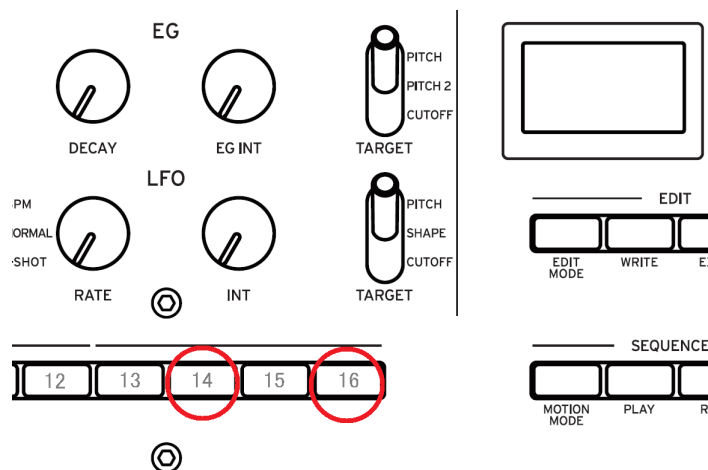
### アップデート手順 (Windows をお使いの場合)

- ⚠ 対応 OS は Windows 7 SP1 (32/64bit) 以降です。
- ⚠ アップデート作業を行う前に、最新の KORG USB-MIDI Driver をインストールしておく必要があります。コルグホームページ(<http://www.korg.com/jp/>)より KORG USB-MIDI Driver をダウンロードし、付属のドキュメントに従ってインストールしてください。
- ⚠ お使いのドライバが古い場合は、最新のバージョンをインストールしてからアップデート作業を開始してください。
- ⚠ アップデートは全てのアプリケーションを終了させた状態で行ってください。
- ⚠ アップデート後はバージョンダウンを行わないようにしてください。バージョンダウンした場合は動作を保証しません。

minilogue\_xd\_Updater\_????\_win.zip を展開します(????にはバージョン番号が入ります)。

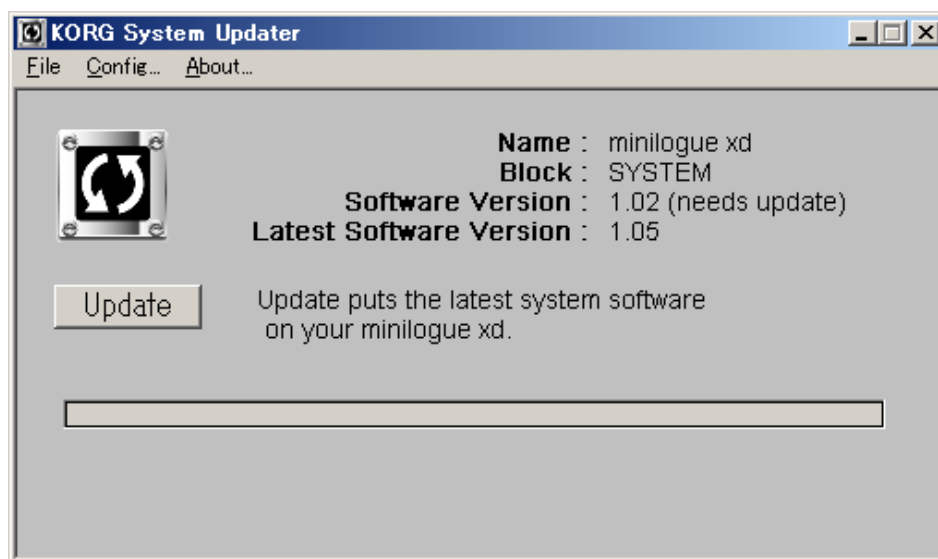
- ⚠ ZIP ファイルを展開せずに実行すると、必要なファイルを見つけられないことがあります。必ず ZIP 内の全ファイルを展開してから実行して下さい。

1. minilogue xd を USB で PC と接続し、アップデートモードで起動します。  
[14]、[16] の 2 つのボタンを押しながら起動すると、アップデートモードに入ります。



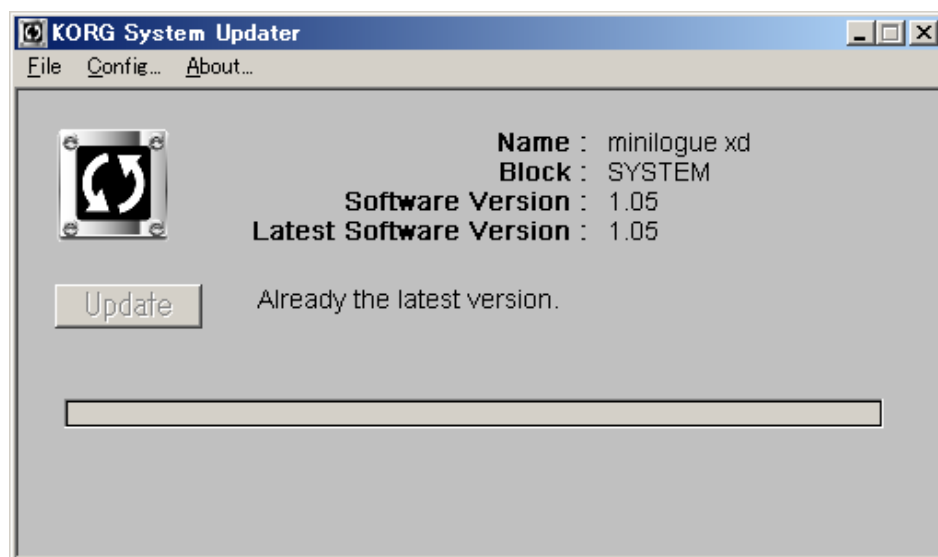
アップデートモードでは本体ディスプレイに「KORG minilogue xd Version Up Mode」と表示されます。

2. kmupdate.exe を実行して KORG System Updater を起動します。以下の画面が表示されます。  
(この画面は、minilogue xd のバージョンが 1.02、新しいシステムのバージョンが 1.05 である場合のもので  
す)



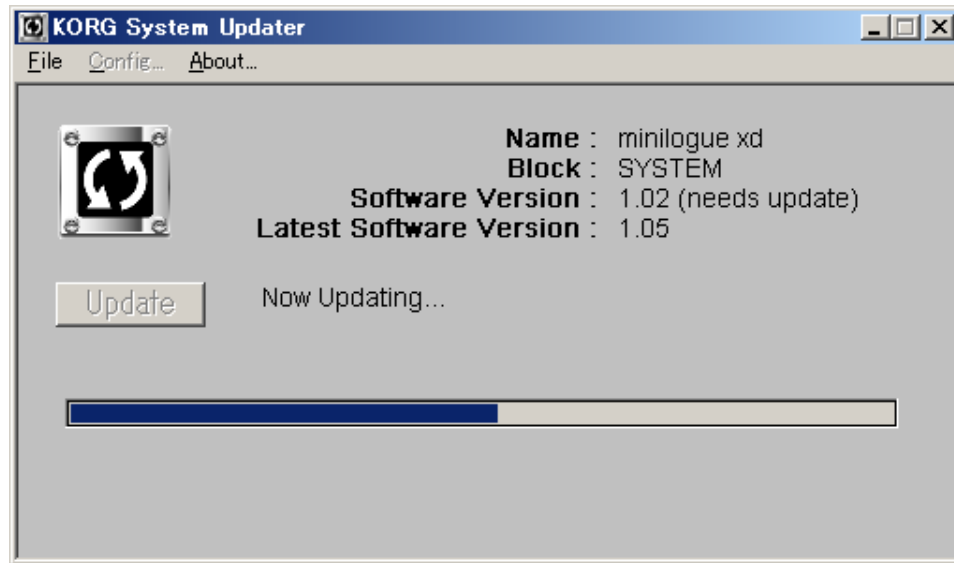
3. [ Update ]を押して、アップデートを開始します。

🔊 以下の画面が表示されたときは、minilogue xd は既に最新の状態にアップデートされています。このような場合はアップデートする必要はありませんので、KORG System Updater を終了してください。



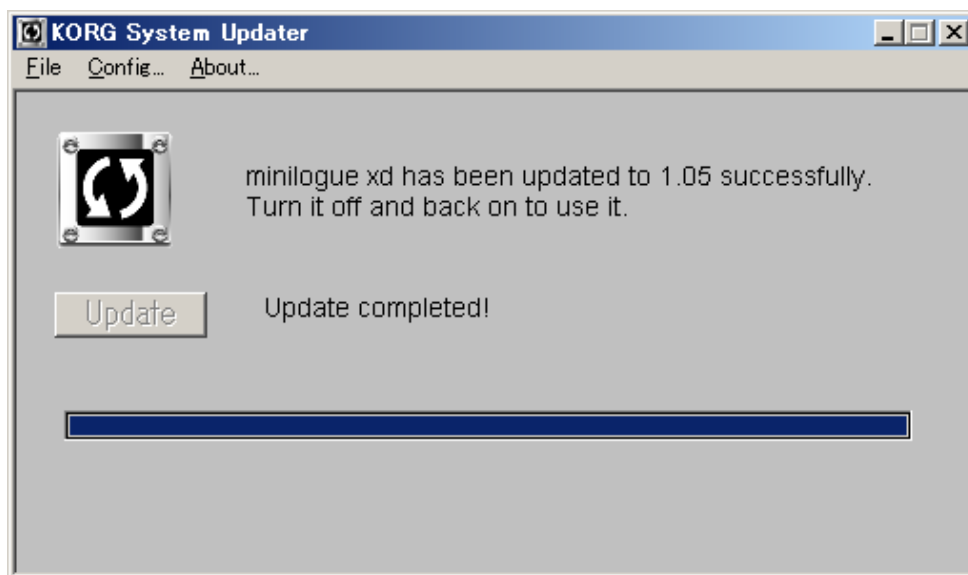
🔊 エラー表示が出た場合、minilogue xd が正しく接続されているか、または KORG USB-MIDI Driver がインストールされているか、ドライバのバージョンが 1.15 r29(e)以降であることを再度確認してください。また、上の手順 1、2 を逆行行くと認識できないので注意してください。

4. アップデート中は以下のような画面になります。完了までに数分かかる場合があります。



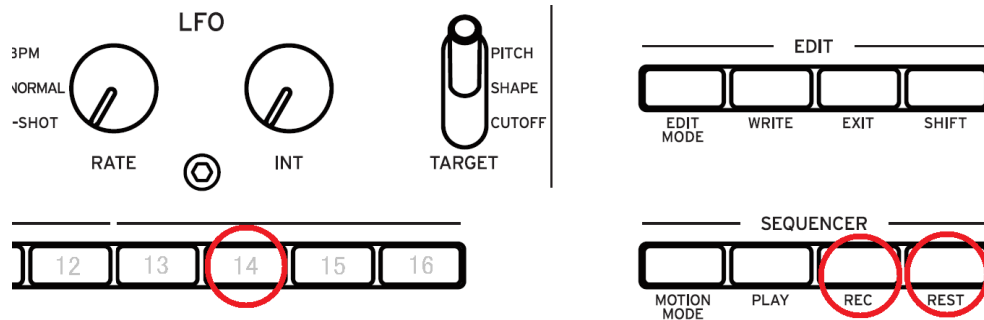
 **アップデート中は絶対に minilogue xd の電源を切らないでください。**

5. アップデートに成功すると、本体ディスプレイに「Completed!」と表示され、以下の画面が表示されます。これでアップデートが完了です。



6. KOR System Updater を終了してください。
7. minilogue xd を再起動します。  
起動時に、「Update Required voice ???」と表示される場合はボイスアップデートが、  
「Update Required panel ???」と表示される場合はパネルアップデートが必要になります。  
(???にはバージョン番号が入ります)  
製品タイトルが表示される場合はそのままお使い下さい。

8. パネルアップデートが必要な場合は minilogue xd をパネルアップデートモードで起動します。  
[14]、[REC]、[REST] の 3 つのボタンを押しながら起動すると、パネルアップデートモードに入ります。

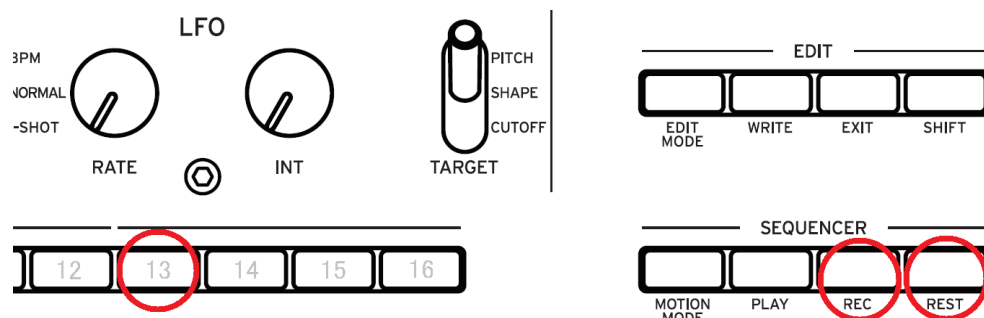


**⚠ パネルアップデート中は表示がありません。終了後に「Update complete」が表示されます。**

**⚠ アップデート中は絶対に minilogue xd の電源を切らないでください。**

この場合は終了するまで待ち、「Update complete」のメッセージが表示されたら再起動してください。

9. ボイスアップデートが必要な場合は minilogue xd をボイスアップデートモードで起動します。  
[13]、[REC]、[REST] の 3 つのボタンを押しながら起動すると、ボイスアップデートモードに入ります。



**⚠ アップデート中は絶対に minilogue xd の電源を切らないでください。**

この場合は終了するまで待ち、「Update complete」のメッセージが表示されたら再起動してください。