

## Guía de conexión MIDI por Bluetooth

### Índice

<b>Conexión con un iPhone/iPad.....</b>	<b>2</b>
Requisitos de funcionamiento.....	2
Si la app admite MIDI por Bluetooth.....	2
Si la app no admite MIDI por Bluetooth.....	4
<b>Conexión con un Mac .....</b>	<b>5</b>
Requisitos de funcionamiento.....	5
En el caso de OS X El Capitan o posterior .....	5
En el caso de OS X Yosemite .....	6
<b>Conexiones con Windows.....</b>	<b>7</b>
Requisitos de funcionamiento.....	7
Procedimiento de instalación .....	7
Conexiones.....	7
Nota .....	8

- Apple, iPad, iPhone, Mac, iOS y OS X son marcas comerciales de Apple Inc., registradas en los EE. UU. y en otros países.
- Windows es una marca comercial de Microsoft Corporation en EE. UU. y en otros países.
- Bluetooth es una marca registrada de Bluetooth SIG, Inc.
- Todos los nombres de productos y compañías son marcas comerciales o marcas registradas de sus respectivos propietarios.

---

# Guía de conexión MIDI por Bluetooth

---

Este documento explica cómo utilizar un dispositivo MIDI Bluetooth mediante una conexión inalámbrica.

**ADVERTENCIA** El contenido y el funcionamiento pueden diferir dependiendo del sistema operativo o de la versión de la aplicación que se utilice. Encontrará la información más actualizada y detallada en el sitio web de Korg ([www.korg.com](http://www.korg.com)) o en el centro de asistencia de aplicaciones de Korg (KORG app Help Center) (<https://support.korguser.net/hc/>).

## Conexión con un iPhone/iPad

### Requisitos de funcionamiento

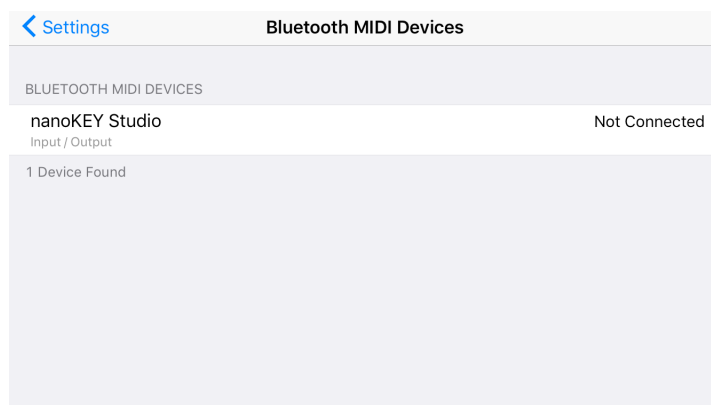
Un iPhone/iPad que sea compatible con Bluetooth 4.0 y que tenga instalado iOS 8 o posterior

### Si la app admite MIDI por Bluetooth

En la app, abra los ajustes de configuración de MIDI por Bluetooth, y en la lista que aparece, toque el dispositivo MIDI Bluetooth que desee utilizar; se establecerá la conexión. Para más información sobre cómo abrir los ajustes de configuración de MIDI por Bluetooth, consulte el manual de la app.



Es necesario hacer esta operación de conexión cada vez que utilice un dispositivo MIDI Bluetooth.



## Cómo abrir los ajustes de configuración de MIDI por Bluetooth en las siguientes apps

### KORG Gadget

En la esquina superior derecha de la pantalla, toque el icono de engranaje para abrir los ajustes de configuración; después, en "Bluetooth MIDI," toque "Settings" para abrir los ajustes de configuración de dispositivos MIDI Bluetooth.



### KORG Module

En la esquina superior derecha de la pantalla, toque el icono de engranaje para abrir los ajustes de configuración; después, en "Bluetooth MIDI", toque "Scan" para abrir los ajustes de configuración de dispositivos MIDI Bluetooth.



### Apple GarageBand

En la esquina superior derecha de la pantalla, toque el icono de ajustes para abrir los ajustes de configuración; después, abra "Advanced".

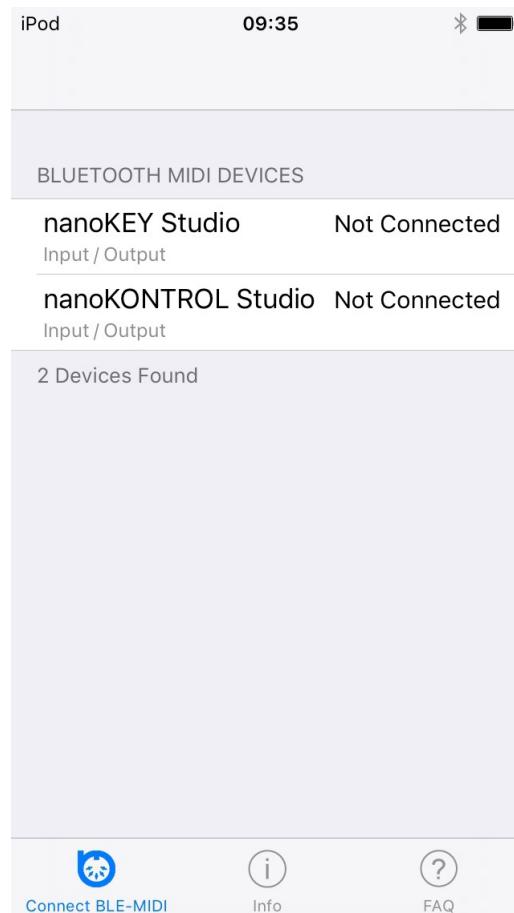
Cuando active "Run in Background", aparecerá el apartado "Bluetooth MIDI Devices". Toque "Bluetooth MIDI Devices" para abrir los ajustes de configuración de los dispositivos MIDI Bluetooth.


## Si la app no admite MIDI por Bluetooth

En el App Store, busque la app "Bluetooth MIDI Connect" e instálela.



Inicie Bluetooth MIDI Connect, y en la lista que aparece, toque el dispositivo MIDI Bluetooth que desee utilizar; se establecerá la conexión. Cuando se haya establecido la conexión, también podrá utilizar el puerto MIDI del dispositivo MIDI Bluetooth desde una app que admita Core MIDI.



 Es necesario hacer esta operación de conexión cada vez que utilice un dispositivo MIDI Bluetooth.

# Conexión con un Mac

## Requisitos de funcionamiento

Un Mac que sea compatible con Bluetooth 4.0 y que tenga instalado OS X Yosemite 10.10 o posterior

## En el caso de OS X El Capitan o posterior

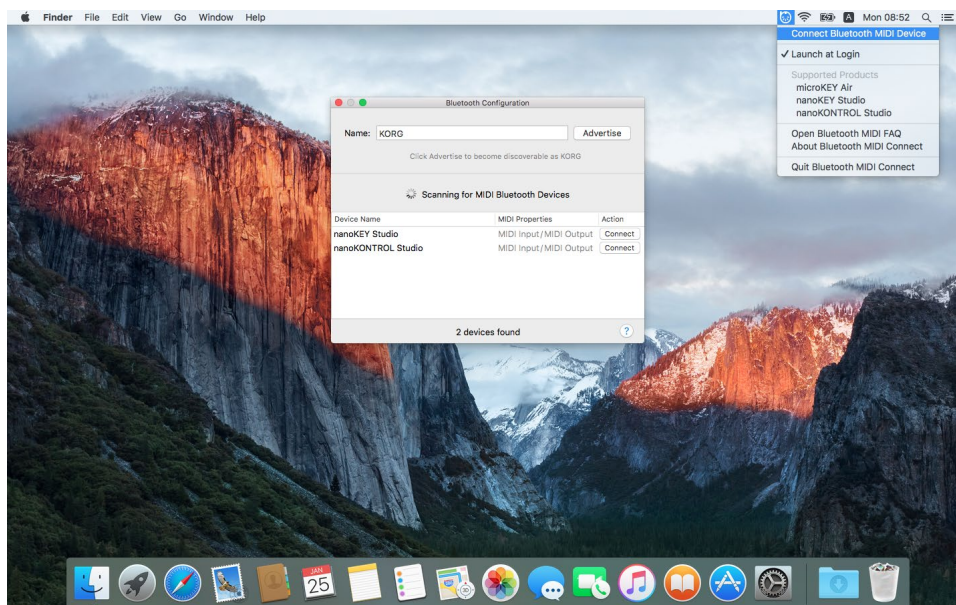
En el App Store para Mac, busque la app “Bluetooth MIDI Connect” e instálela.



Cuando inicie Bluetooth MIDI Connect, el icono de Bluetooth MIDI Connect se mostrará en la barra de menús. Desde este menú, elija “Connect Bluetooth MIDI Device”; aparecerá la ventana de conexiones Bluetooth (Bluetooth Configuration).

Haga clic en el botón “Connect” del dispositivo MIDI Bluetooth de la lista mostrada en pantalla; ahora ya puede utilizar los puertos MIDI del dispositivo MIDI Bluetooth seleccionado.

En los ajustes de la aplicación que esté utilizando, seleccione los puertos de entrada MIDI (MIDI IN) y de salida MIDI (MIDI OUT).



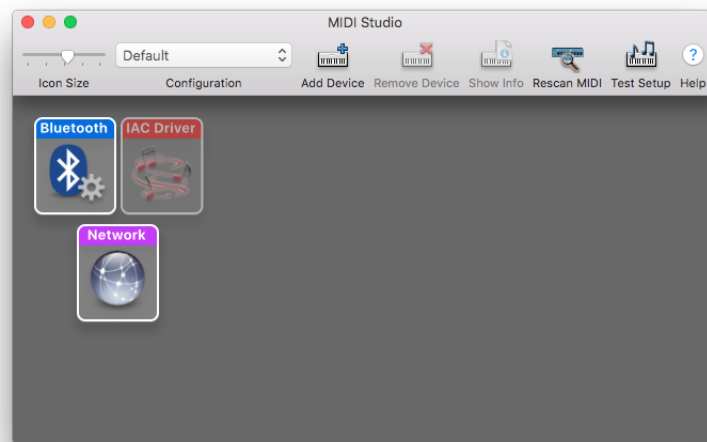
**ADVERTENCIA** Si Bluetooth MIDI Connect se está ejecutando, aparecerá una notificación cuando se encuentre un dispositivo MIDI Bluetooth. Puede abrir la ventana de conexiones Bluetooth haciendo clic en esta notificación.



Es necesario hacer esta operación de conexión cada vez que utilice un dispositivo MIDI Bluetooth.

## En el caso de OS X Yosemite

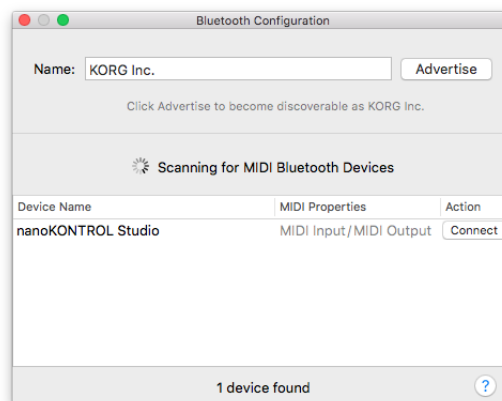
Inicie "Applications"->"Utilities"->"Audio MIDI Settings," y desde MIDI, elija "Window" - "Show MIDI Studio" para abrir la ventana del estudio MIDI.



Haga clic en el icono de Bluetooth para abrir la ventana de conexiones Bluetooth (Bluetooth Configuration).

Haga clic en el botón "Connect" del dispositivo MIDI Bluetooth de la lista mostrada en pantalla; ahora ya puede utilizar los puertos MIDI del dispositivo MIDI Bluetooth seleccionado.

En los ajustes de la aplicación que esté utilizando, seleccione los puertos de entrada MIDI (MIDI IN) y de salida MIDI (MIDI OUT).



 Es necesario hacer esta operación de conexión cada vez que utilice un dispositivo MIDI Bluetooth.

# Conexiones con Windows

## Requisitos de funcionamiento

Un PC que tenga Windows 8.1 o posterior instalado y que esté equipado con Bluetooth 4.0, o un ordenador con un adaptador USB conectado que sea compatible con Bluetooth 4.0 Smart

## Procedimiento de instalación

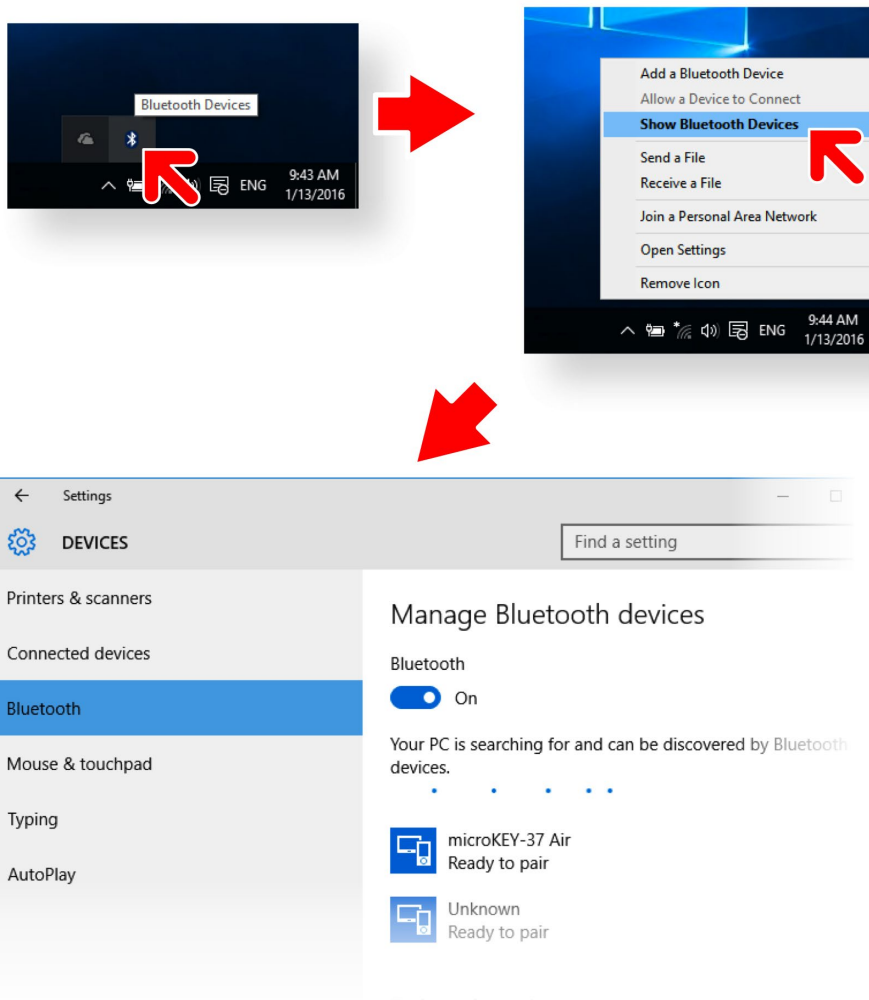
Descargue el controlador (driver) KORG BLE-MIDI desde el sitio web de Korg ([www.korg.com](http://www.korg.com)) e instálelo como se describe en el manual que lo acompaña.

## Conexiones

Primero debe conectar Windows con el dispositivo MIDI Bluetooth. Esta operación se denomina “emparejamiento”.

Encienda el dispositivo MIDI Bluetooth y active su funcionamiento inalámbrico.

Haga clic en el icono de Bluetooth en la bandeja de tareas y elija “Show Bluetooth Devices”.



En la pantalla de administración de dispositivos Bluetooth, elija en “Ready to pair” y haga clic en “Pair”. Cuando la indicación muestre “Connected”, se habrá completado el emparejamiento, y el dispositivo MIDI Bluetooth estará listo para ser utilizado.

Inicie la aplicación MIDI y seleccione los puertos de entrada MIDI (MIDI IN) y salida MIDI (MIDI OUT) según sea necesario.

## Nota

- La conexión con dispositivos MIDI Bluetooth se hace utilizando la funcionalidad Bluetooth que lleva incorporada Windows.
- No se puede hacer la conexión a través del software dedicado incluido con el dispositivo Bluetooth.
- No se pueden utilizar múltiples aplicaciones MIDI simultáneamente.
- Si el dispositivo MIDI Bluetooth no está conectado ni siquiera al iniciar la aplicación MIDI, elimine el dispositivo MIDI Bluetooth en la pantalla de administración de dispositivos Bluetooth y vuelva a emparejar el dispositivo de nuevo.



**KORG INC.**

4015-2 Yanokuchi, Inagi-City, Tokyo 206-0812 JAPAN

© 2016 KORG INC.