

Guide de connexion MIDI Bluetooth

Table des matières

Connexion à un iPhone/iPad.....	2
Configuration requise.....	2
Dans le cas d'une application compatible MIDI Bluetooth	2
Si l'application n'est pas compatible MIDI Bluetooth.....	4
Connexions à un Mac	5
Configuration requise.....	5
Pour OS X El Capitan ou une version ultérieure.....	5
Pour OS X Yosemite	6
Connexions sous Windows.....	7
Configuration requise.....	7
Installation.....	7
Connexions.....	7
Remarque	8

- Apple, iPad, iPhone, Mac, iOS et OS X sont des marques commerciales d'Apple Inc. enregistrées aux États-Unis et dans d'autres pays.
- Windows est une marque commerciale de Microsoft Corporation aux États-Unis et dans d'autres pays.
- Bluetooth est une marque déposée de Bluetooth SIG, Inc.
- Tous les noms de produits et de sociétés sont des marques commerciales ou déposées de leur détenteur respectif.

Guide de connexion MIDI Bluetooth

Ce document décrit l'utilisation d'un dispositif MIDI Bluetooth via une connexion sans fil.

ASTUCE Les informations affichées et la procédure pourraient différer selon le système d'exploitation ou la version de l'application utilisée. Vous trouverez les informations les plus récentes et les plus détaillées sur le site Internet de Korg (www.korg.com) ou en vous adressant au centre d'aide pour les applications de KORG (KORG app Help Center) (<https://support.korguser.net/hc/>).

Connexion à un iPhone/iPad

Configuration requise

iPhone/iPad prenant en charge Bluetooth 4.0 et doté du système iOS 8 ou d'une version plus récente

Dans le cas d'une application compatible MIDI Bluetooth

Ouvrez les paramètres MIDI Bluetooth et appuyez dans la liste qui s'affiche sur le nom du dispositif MIDI Bluetooth que vous souhaitez utiliser. La connexion est alors établie. Pour en savoir plus sur la manière d'ouvrir les paramètres MIDI Bluetooth, voyez le mode d'emploi de votre application.



Cette opération de connexion doit être effectuée chaque fois que vous utilisez un dispositif MIDI Bluetooth.



Affichage des paramètres MIDI Bluetooth de votre application

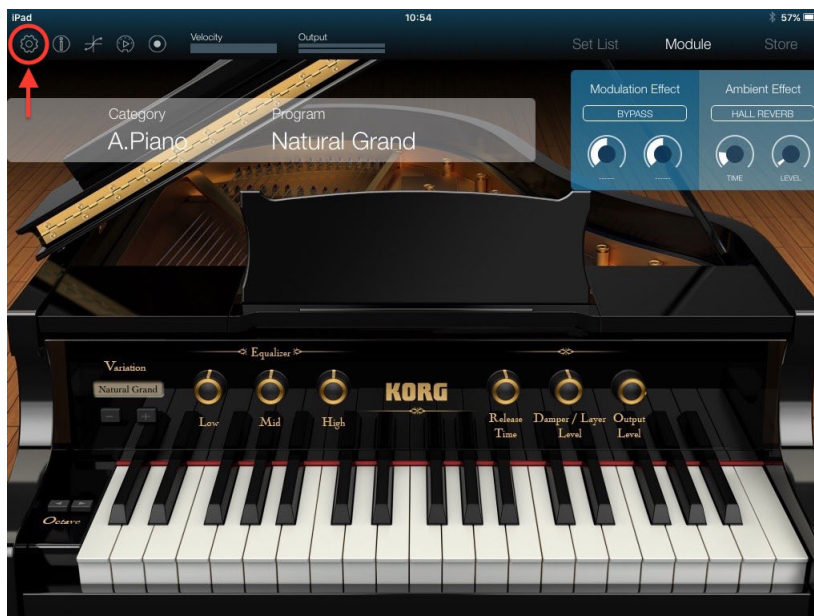
KORG Gadget

Dans le coin supérieur droit de l'écran, touchez l'icône d'engrenage pour afficher les paramètres. Dans l'écran "Bluetooth MIDI", appuyez alors sur "Settings" pour afficher les paramètres des dispositifs MIDI Bluetooth.



KORG Module

Dans le coin supérieur droit de l'écran, touchez l'icône d'engrenage pour afficher les paramètres. Dans l'écran "Bluetooth MIDI", appuyez alors sur "Scan" pour afficher les paramètres des dispositifs MIDI Bluetooth.



Apple GarageBand

Dans le coin supérieur droit de l'écran, touchez l'icône des paramètres pour afficher les réglages, puis ouvrez "Advanced".

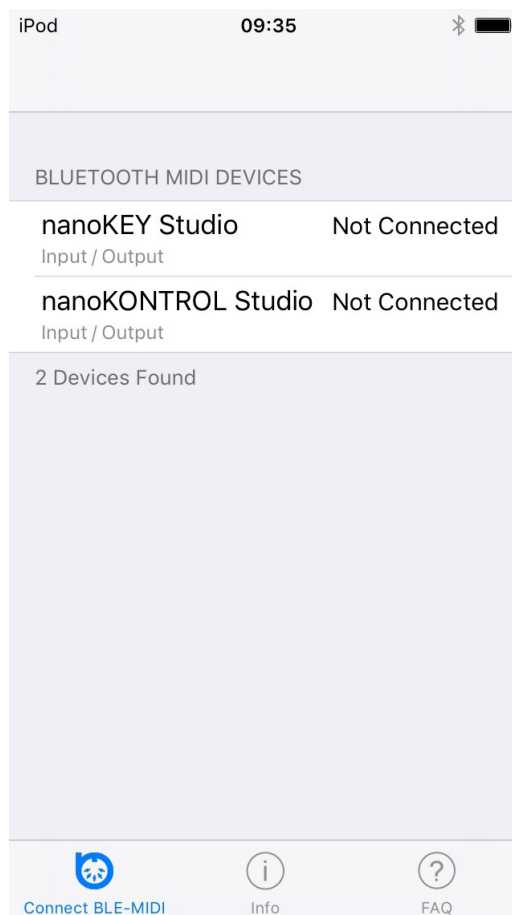
Quand vous activez "Run in Background", l'option "Bluetooth MIDI Devices" s'affiche. Appuyez sur "Bluetooth MIDI devices" pour afficher les paramètres des dispositifs MIDI Bluetooth.


Si l'application n'est pas compatible MIDI Bluetooth

Procurez-vous l'application "Bluetooth MIDI Connect" sur l'App Store, et installez-la.



Démarrez l'application Bluetooth MIDI Connect et appuyez dans la liste qui s'affiche sur le nom du dispositif MIDI Bluetooth que vous souhaitez utiliser. La connexion est alors établie. Une fois la connexion établie, vous pouvez aussi utiliser le port MIDI du dispositif MIDI Bluetooth à partir d'une application prenant en charge Core MIDI.



 Cette opération de connexion doit être effectuée chaque fois que vous utilisez un dispositif MIDI Bluetooth.

Connexions à un Mac

Configuration requise

Ordinateur Mac prenant en charge Bluetooth 4.0 et doté du système OS X Yosemite 10.10 ou d'une version plus récente

Pour OS X El Capitan ou une version ultérieure

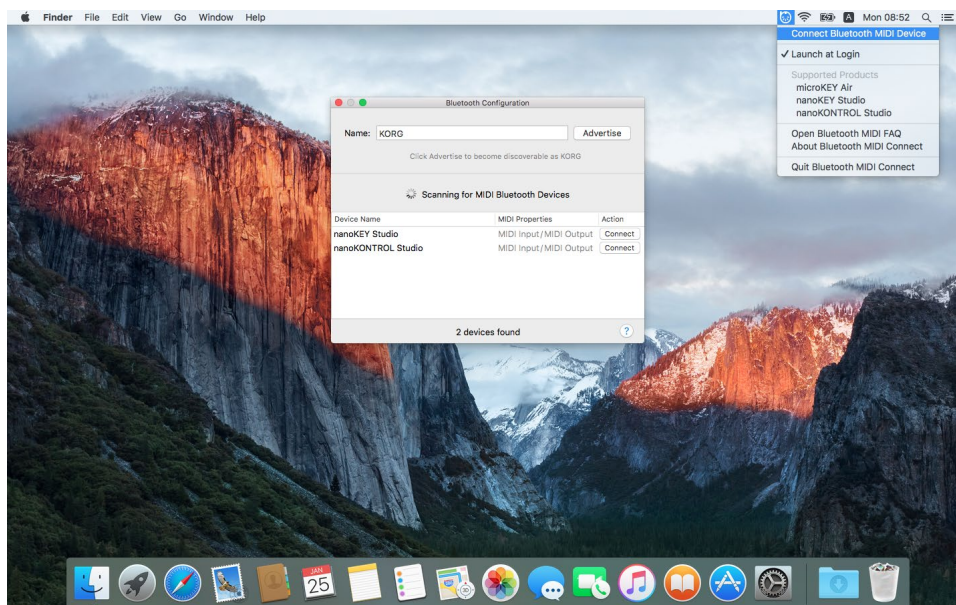
Procurez-vous l'application "Bluetooth MIDI Connect" sur le Mac App Store, et installez-la.



Quand vous démarrez l'application Bluetooth MIDI Connect, une icône du même nom s'affiche dans la barre de menu. Dans ce menu, choisissez "Connect Bluetooth MIDI Device" : la fenêtre des connexions Bluetooth s'affiche (Bluetooth Configuration).

Cliquez sur le bouton "Connect" du dispositif MIDI Bluetooth voulu dans la liste affichée sur cette fenêtre : vous pouvez alors utiliser les ports MIDI du dispositif MIDI Bluetooth sélectionné.

Sélectionnez les ports MIDI IN et MIDI OUT avec les paramètres de l'application utilisée.



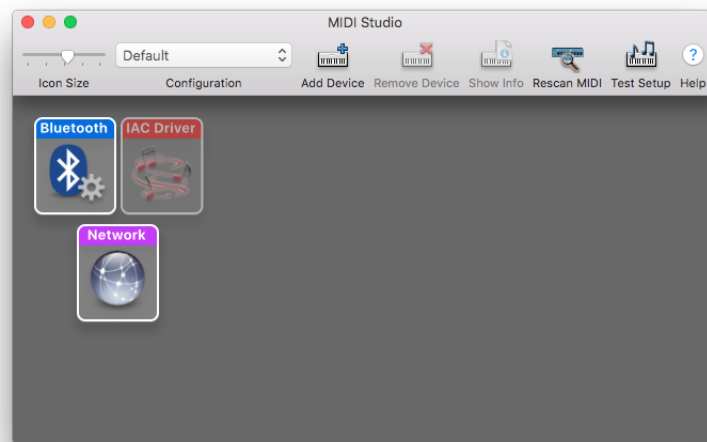
ASTUCE Si l'application Bluetooth MIDI Connect est ouverte, un message s'affiche quand un dispositif MIDI Bluetooth est détecté. Vous pouvez afficher la fenêtre des connexions Bluetooth en cliquant sur ce message.



Cette opération de connexion doit être effectuée chaque fois que vous utilisez un dispositif MIDI Bluetooth.

Pour OS X Yosemite

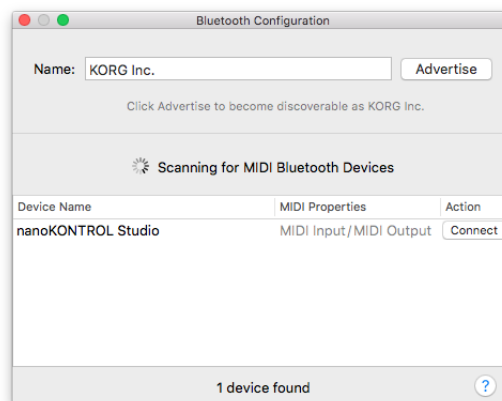
Cliquez sur “Applications” - “Utilities” - “Audio MIDI Settings” et sous MIDI, choisissez “Window” - “Show MIDI Studio” pour ouvrir la fenêtre MIDI Studio.




Double-cliquez sur l’icône Bluetooth pour afficher la fenêtre des connexions Bluetooth (Bluetooth Configuration).

Cliquez sur le bouton “Connect” du dispositif MIDI Bluetooth voulu dans la liste affichée sur cette fenêtre : vous pouvez alors utiliser les ports MIDI du dispositif MIDI Bluetooth sélectionné.

Sélectionnez les ports MIDI IN et MIDI OUT avec les paramètres de l’application utilisée.



 Cette opération de connexion doit être effectuée chaque fois que vous utilisez un dispositif MIDI Bluetooth.

Connexions sous Windows

Configuration requise

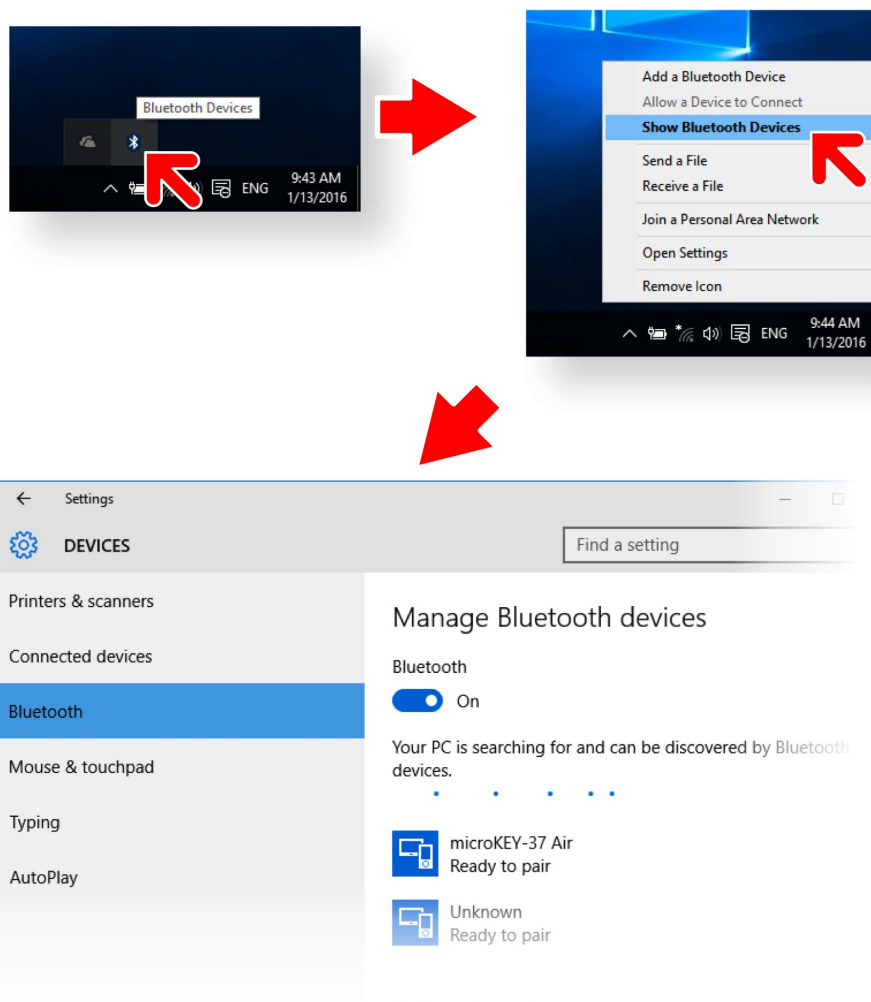
Un PC tournant sous Windows 8.1 ou une version ultérieure et équipé de Bluetooth 4.0, ou une machine à laquelle un adaptateur USB compatible Bluetooth 4.0 Smart est connecté.

Installation

Téléchargez le pilote KORG BLE-MIDI Driver sur le site Internet de Korg (www.korg.com) et installez-le en suivant les instructions de la documentation fournie.

Connexions

Connectez d'abord Windows au dispositif MIDI Bluetooth. On parle pour cette opération de "jumelage". Mettez le dispositif MIDI Bluetooth sous tension et activez sa fonction sans fil. Cliquez sur l'icône Bluetooth de la barre des tâches, puis choisissez "Show Bluetooth Devices".



Dans l'écran de gestion des dispositifs Bluetooth, choisissez un dispositif dont le statut indique "Ready to pair" (paré au jumelage) et cliquez sur "Pair".

Quand le statut affiche "Connected", le jumelage est effectué, et le dispositif MIDI Bluetooth peut être utilisé.

Démarrez votre application MIDI et si nécessaire, sélectionnez les ports MIDI IN et MIDI OUT.

Remarque

- Les connexions à un dispositif MIDI Bluetooth sont effectuées via la fonction Bluetooth intégrée de Windows.
- Les connexions via un logiciel dédié fourni avec le dispositif Bluetooth ne sont pas prises en charge.
- Cette fonction n'est pas disponible pour plusieurs applications MIDI à la fois.
- Même si le dispositif MIDI Bluetooth n'est pas connecté quand vous démarrez l'application MIDI, supprimez le dispositif MIDI Bluetooth dans l'écran de gestion des dispositifs Bluetooth, puis effectuez à nouveau le jumelage avec le dispositif.

KORG INC.

4015-2 Yanokuchi, Inagi-City, Tokyo 206-0812 JAPAN

© 2016 KORG INC.